



SERGIPE
GOVERNO DO ESTADO

Marcos Felipe de Almeida Gomes
Superintendente de Orçamento
SEFAZ/SE

Consulta Pública



Projeto de Lei Orçamentária (PLOA) 2022

**SECRETARIA DE
ESTADO DA FAZENDA**

04 de agosto de 2021

Instrumentos de Planejamento do Governo de Sergipe

- ✓ **Plano Estratégico 2019-2022**
- ✓ **Plano Plurianual (PPA) 2020-2023**
- ✓ **Lei de Diretrizes Orçamentárias (LDO) 2022**
- ✓ **Lei Orçamentária Anual (LOA) 2022**



PLANO ESTRATÉGICO

Plano Estratégico 2019 - 2022

Apresenta as diretrizes estratégicas que orientarão os demais instrumentos de planejamento.

MISSÃO: Para que este Governo foi eleito pelos sergipanos?

Trabalhar para que Sergipe volte a crescer, por meio do saneamento das finanças públicas, garantindo serviços públicos de qualidade e impulsionando o desenvolvimento socioeconômico em todo o Estado.



Plano Estratégico 2019 - 2022

VISÃO DE FUTURO: Onde chegaremos ao final do mandato?

Sergipe estará preparado para o futuro, por meio da modernização da gestão e do resgate do equilíbrio financeiro, garantindo serviços públicos de qualidade, especialmente nas áreas da Saúde, Educação e Segurança Pública.



Plano Estratégico 2019 - 2022

VALORES: Qual a nossa filosofia de trabalho?

- ✓ Ética e Transparência;
- ✓ Eficiência;
- ✓ Proatividade;
- ✓ Comprometimento e Resultados.



PLANO PLURIANUAL PPA



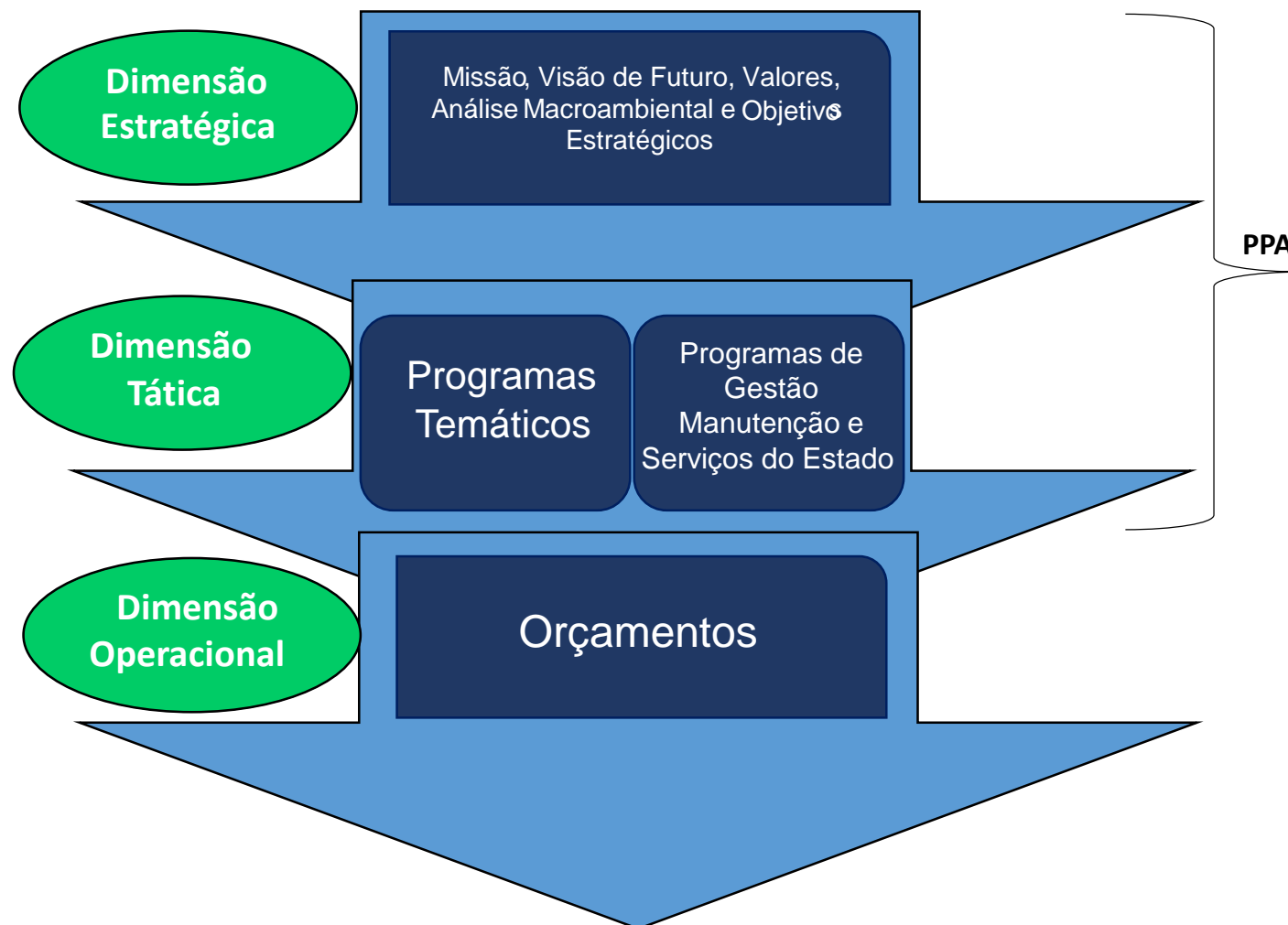
O que é o PPA?

- ✓ É um Plano de médio prazo, com vigência de quatro anos;
- ✓ Contém, de forma regionalizada, as diretrizes, objetivos e metas do Governo, materializados em Programas;
- ✓ É elaborado no primeiro ano do mandato de um Governo, devendo ser encaminhado à ALESE até 30 de setembro;
- ✓ Tem vigência a partir do segundo ano do mandato, indo até o primeiro ano do mandato subsequente;
- ✓ Orienta a elaboração das LDO's e das LOA's.
- ✓ O PPA em vigor tem vigência até 2023



Consulta Pública – PLOA 2022

SECRETARIA DE
ESTADO DA FAZENDA



LEI DE DIRETRIZES ORÇAMENTÁRIAS LDO



Lei de Diretrizes Orçamentárias

- ✓ Estabelece normas para a elaboração e execução do orçamento;
- ✓ É encaminhada à ALESE até 15 de abril.
- ✓ Serve de elo entre o PPA e o Orçamento;
- ✓ Apresenta metas fiscais (exigência introduzida pela LRF), a exemplo dos Resultados Primário e Nominal.



Alguns temas regulados pela LDO 2022

- ✓ Previsão de participação social no processo de elaboração do Orçamento 2022;
- ✓ Obrigatoriedade dos órgãos dos Poderes Legislativo e Judiciário e dos autônomos do Executivo (Ministério Público e Defensoria) arcarem com uma parte do déficit previdenciário previsto para 2022;
- ✓ Regras para criação de ações, suplementações orçamentárias e qualquer mudança no orçamento;
- ✓ Métodos utilizados para os valores de receitas e despesas;
- ✓ Regras para utilização das Emendas Parlamentares.



LEI ORÇAMENTÁRIA ANUAL LOA



- ✓ Define as despesas e estima as receitas para cada exercício financeiro;
- ✓ Encaminhado à ALESE até 30 de setembro;
- ✓ É um grande instrumento de alocação dos gastos (por setores, por órgãos etc.);
- ✓ A execução do PPA ocorre por meio dos orçamentos anuais, pois apresentam as ações para atingir os objetivos e metas do PPA.



Estrutura do Orçamento

É organizado em Programas e Ações:

Programa é um conjunto de ações orientado para a consecução dos objetivos estabelecidos no PPA, é anteriormente definido no PPA.

Ação é uma operação da qual resulta, direta ou indiretamente, um produto (bem ou serviço), ofertado à sociedade, que contribui para atender aos objetivos de um Programa.

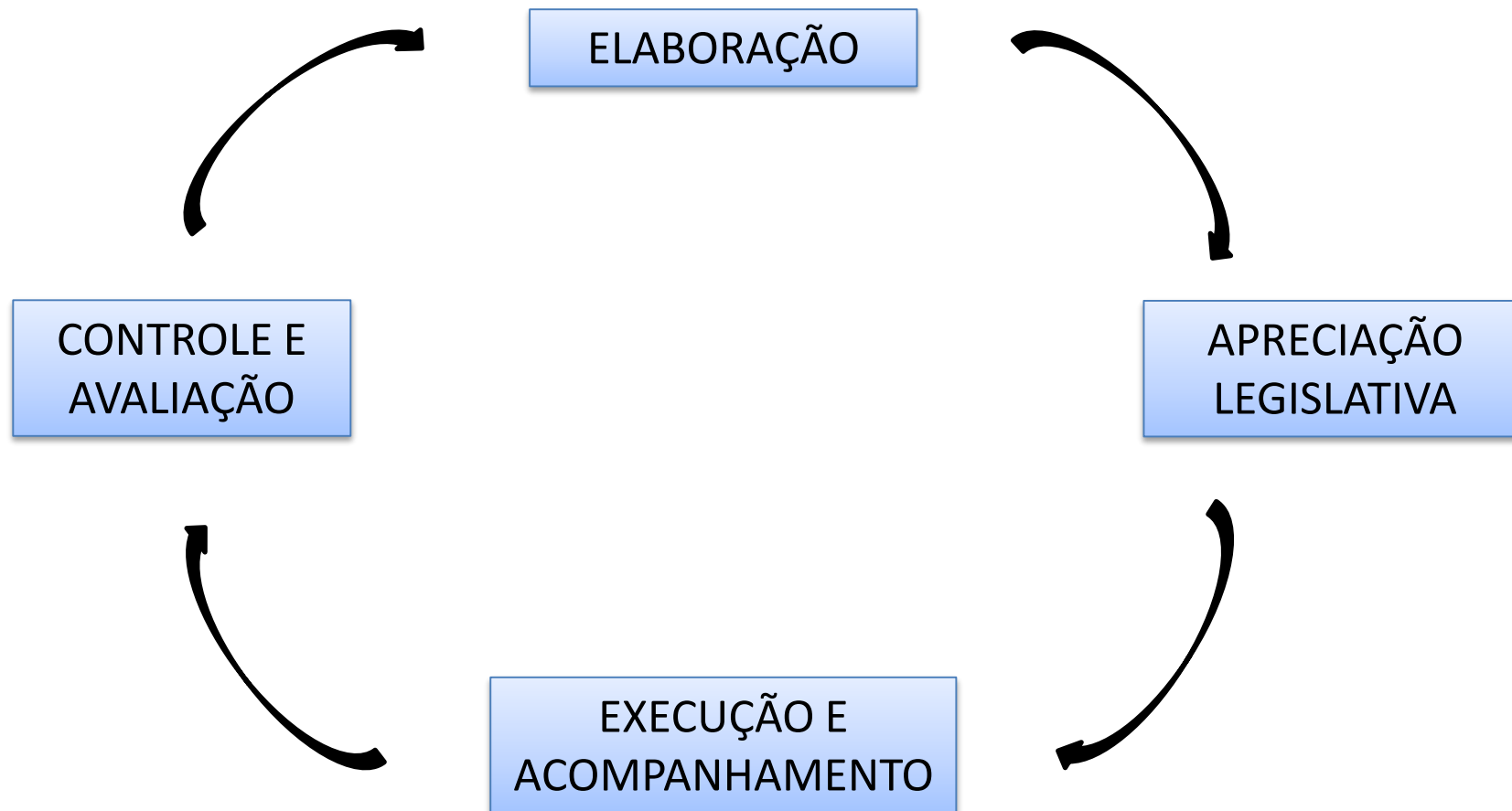
- **Tipos de Ações Orçamentárias:**

- ✓ Projeto
- ✓ Atividade
- ✓ Operação Especial



Ciclo da Lei Orçamentária Anual

SECRETARIA DE
ESTADO DA FAZENDA



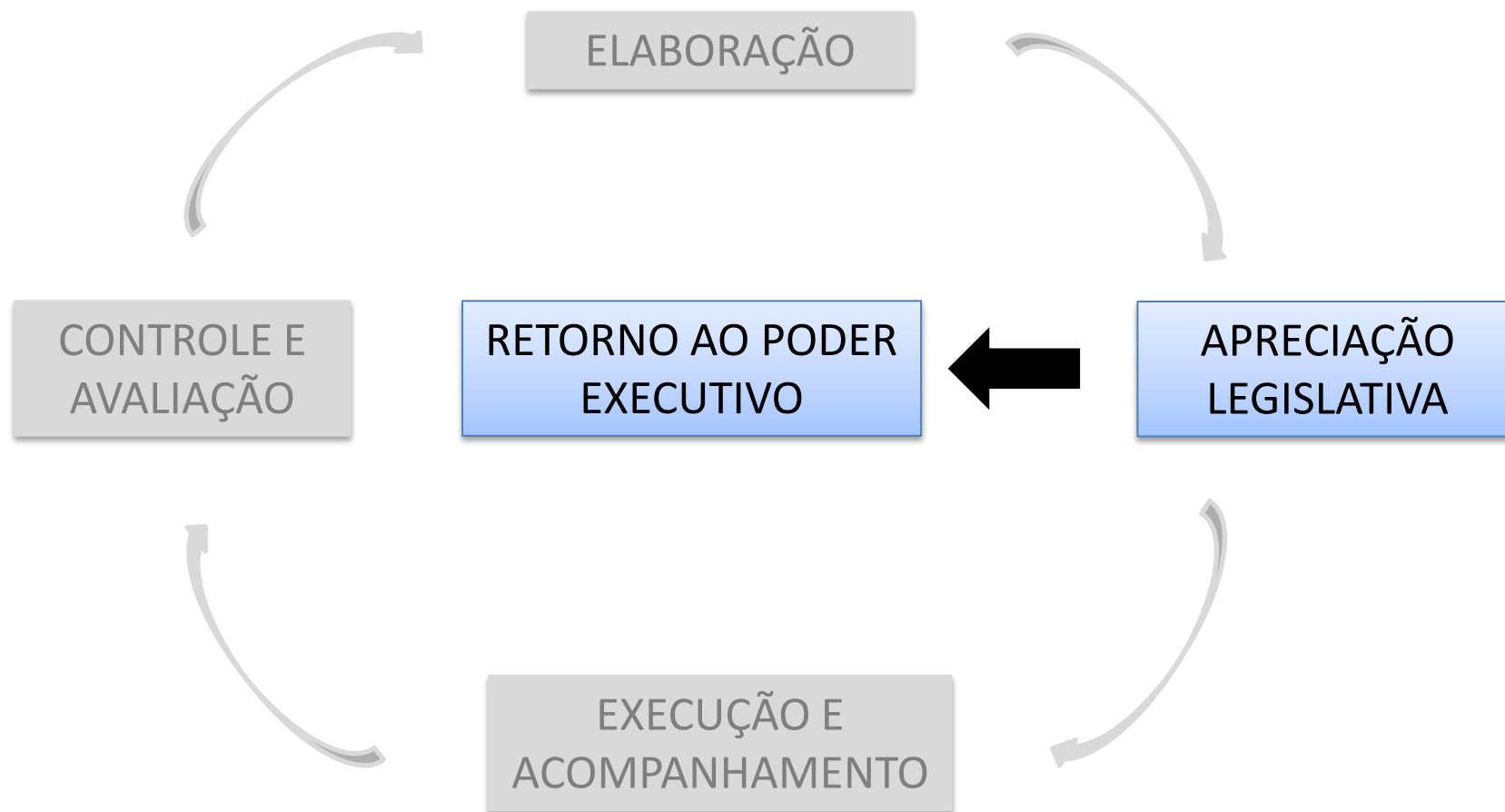
Ciclo da Lei Orçamentária Anual

SECRETARIA DE
ESTADO DA FAZENDA



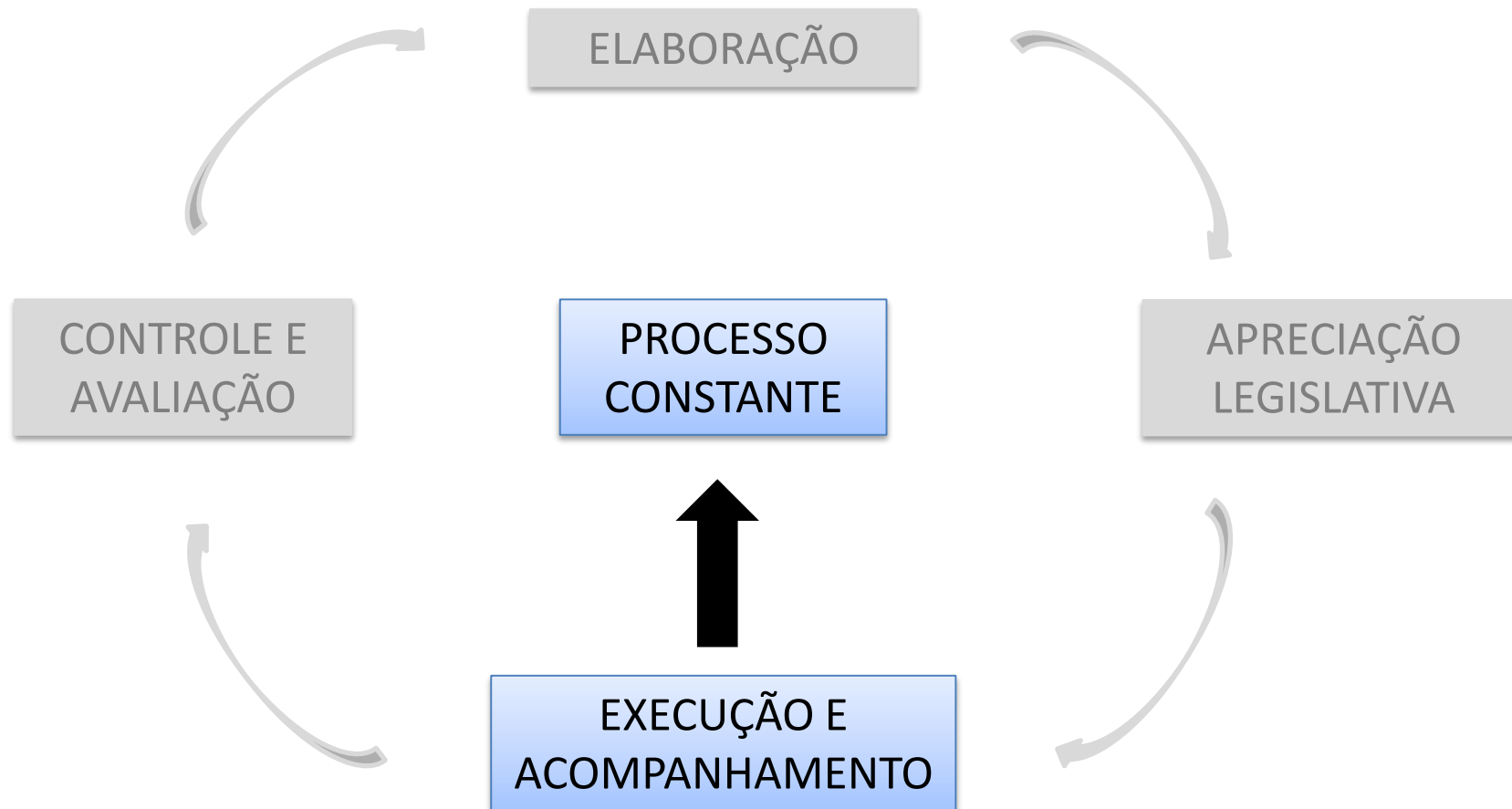
Ciclo da Lei Orçamentária Anual

SECRETARIA DE
ESTADO DA FAZENDA



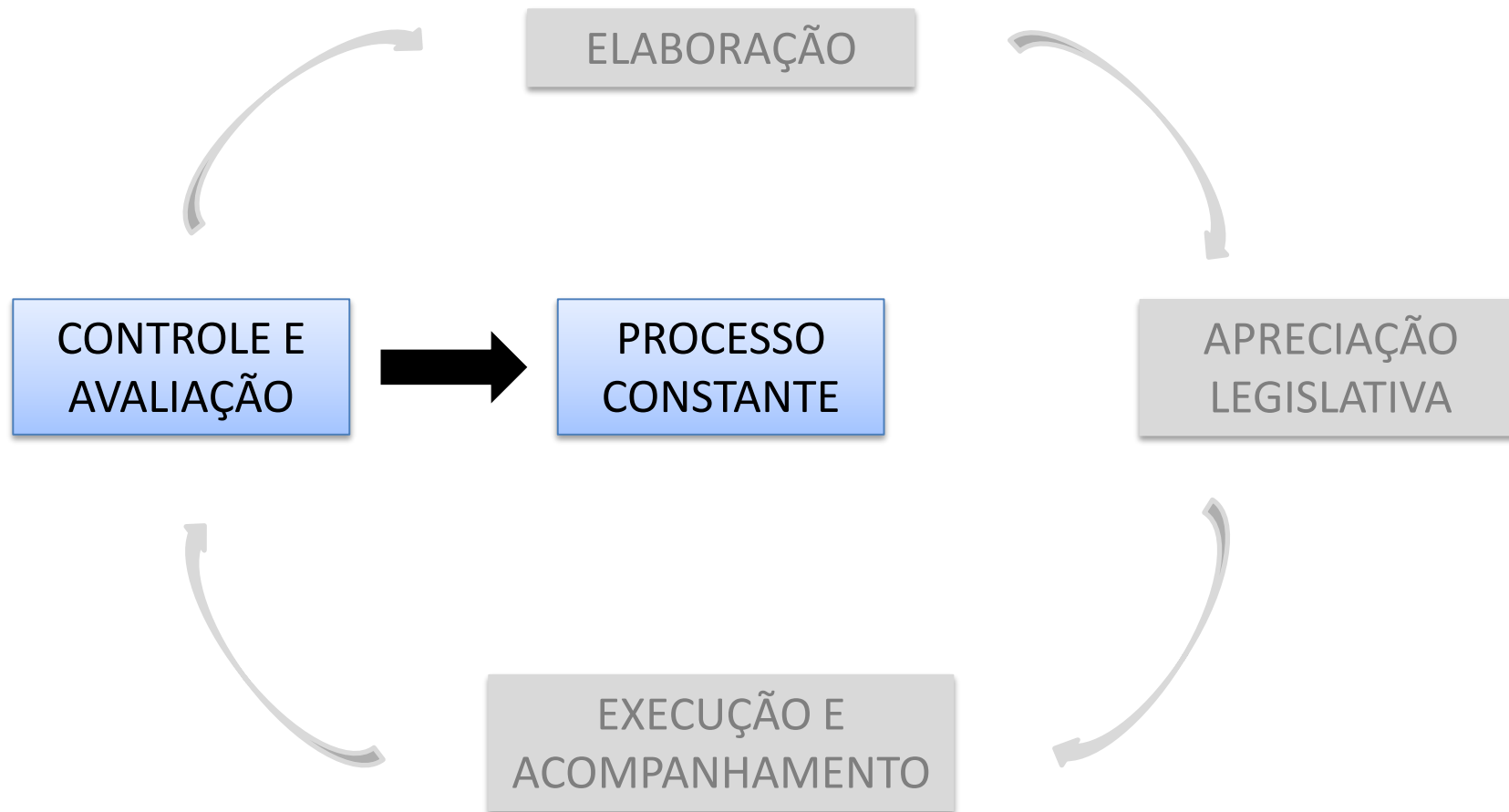
Ciclo da Lei Orçamentária Anual

SECRETARIA DE
ESTADO DA FAZENDA



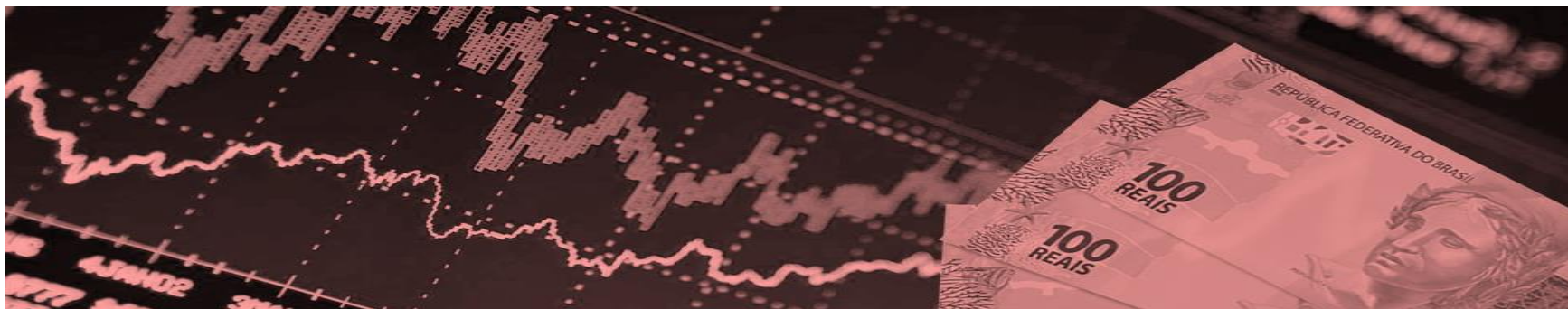
Ciclo da Lei Orçamentária Anual

SECRETARIA DE
ESTADO DA FAZENDA



Previsão de Receitas

As previsões usaram a expectativa de crescimento, para os anos 2021 e 2022, do **PIB de 5,26% e 2,09%** e, para a inflação (**IPCA**), **de 6,11% e 3,75%**, respectivamente, com base no Boletim Focus de 09 de julho de 2021.



Principais receitas

- ✓ Impostos;
- ✓ Transferências de outros entes;
- ✓ Operações de crédito;
- ✓ Convênios;
- ✓ Alienação de bens.



Principais despesas



- ✓ Pagamento de pessoal;
- ✓ Manutenção dos órgãos;
- ✓ Investimento;
- ✓ Reformas;
- ✓ Pagamento de obrigações.



Como qualquer cidadão poderá enviar sugestões?

- ✓ O formulário para apresentação das sugestões estará disponível no site da SEFAZ (www.sefaz.se.gov.br) e no app SEFAZ Mais Fácil (Android e IOs);



SECRETARIA DE ESTADO DA FAZENDA

SERGIPE
GOVERNO DO ESTADO

Pesquise aqui

Acessibilidade: Alto contraste A+ A-

INSTITUCIONAL ▾ SERVIÇOS ▾ LEGISLAÇÃO ▾ TRANSPARÊNCIA ▾ IMPRENSA CONSELHOS FALE CONOSCO AGENDAMENTO ➔ ACESSOS

COVID-19/ RECEITA COVID-19/ DESPESA COVID-19/ BOLETIM DE IMPACTO #TODOSCONTRAOCORONA

Audiência Pública sobre Orçamento 2022 – Conheça o processo

A SEFAZ TEM UMA NOVIDADE PARA VOCÊ

PAGUE O DAE ESTADUAL COM SEU CARTÃO DE CRÉDITO

Como qualquer cidadão poderá enviar sugestões?

- ✓ Ao enviar o formulário devidamente preenchido, o interessado receberá um e-mail confirmando o recebimento pelo setor responsável;
- ✓ O prazo para encaminhar sugestões é até **16 de agosto**;
- ✓ A SEFAZ remeterá as sugestões aos órgãos executores, que avaliarão a viabilidade da inclusão no PLOA 2022;
- ✓ As sugestões relacionadas às prioridades da LDO (Objetivos Estratégicos) terão maiores chances de serem contempladas.



✓ As sugestões deverão contemplar apenas as áreas de competência do Poder Executivo, quais sejam:

- Saúde
- Educação
- Cultura
- Segurança Pública e Administração Penitenciária
- Garantia e Proteção de Direitos, Inclusão, Assistência Social e Trabalho
- Planejamento e Gestão Pública
- Infraestrutura Logística e Desenvolvimento Urbano
- Desenvolvimento Econômico, Ciência, Tecnologia e Inovação
- Desenvolvimento Rural e Inclusão Produtiva
- Turismo
- Esporte, Lazer e Juventude
- Gestão Ambiental e Saneamento Básico



Como tirar dúvidas sobre o processo



- ✓ Poderá ser encaminhado via e-mail para superintendencia.orcamento@sefaz.se.gov.br





SERGIPE
GOVERNO DO ESTADO

SECRETARIA DE
ESTADO DA FAZENDA

OBRIGADO!

